

# Abraçadeiras plásticas



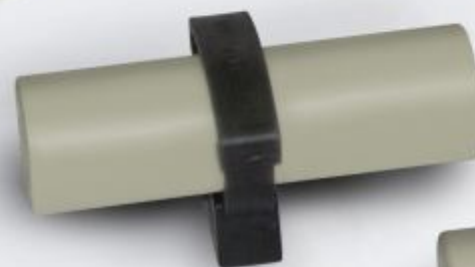
DN40



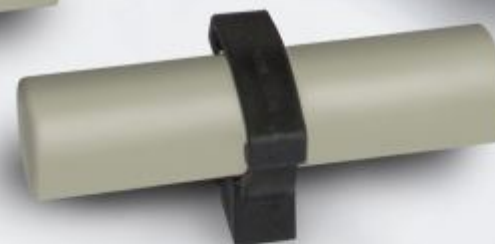
DN65



DN80



DN25 C/ PRESILHA



DN20 C/ PRESILHA

DN50

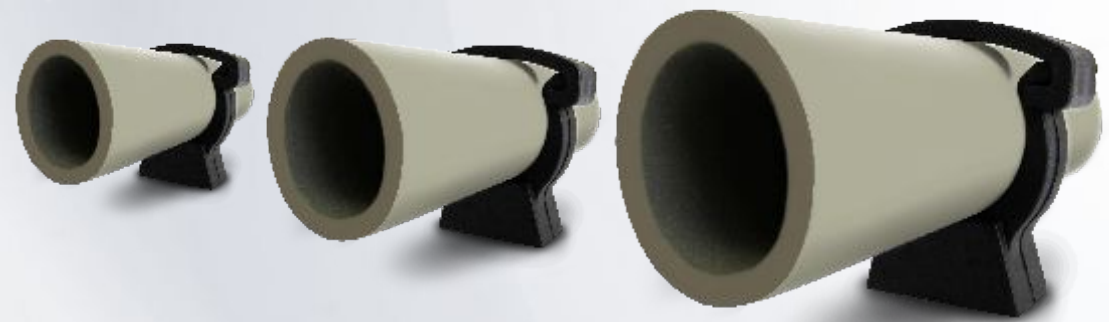




### ABRAÇADEIRAS PLÁSTICAS SEM PRESILHA

Código	pol	d	DN	A	B	H	L	Embalagem
		mm		mm	mm	mm	mm	
TA 050 00 10 2	1 ½ "	50	40	60	17,5	68	35	100 pçs
TA 060 00 10 2	2"	60	50	72	18,5	80	37	50 pçs
TA 075 00 10 2	2 ½ "	75	65	89	19,5	96	42	50 pçs
TA 080 00 10 2	3"	85	80	100	20,5	106	50	50 pçs





### ABRAÇADEIRAS PLÁSTICAS COM PRESILHA

Código	pol	d	DN	A	B	H	L	Embalagem
		mm		mm	mm	mm	mm	
TA 025 01 10 1	¾"	25	20	40,5	14	42	25	100 pçs
TA 032 01 10 1	1"	32	25	48	15	50	32	100 pçs



## Dados e Valores

### *Abraçadeira Plástica com presilha*

fabricante	Goema
p/ tubo bitola	<b>DN 20 (3/4)</b>
código	TA 25 01 101
material	polipropileno
lote	pacote com 100 pç

### *Abraçadeira Plástica com presilha*

fabricante	Goema
p/ tubo bitola	<b>DN 25 (1)</b>
código	TA 32 01 101
material	polipropileno
lote	pacote com 100 pç

### *Abraçadeira Plástica sem presilha*

fabricante	Goema
p/ tubo bitola	<b>DN 40 (1.1/2)</b>
código	TA 50 00 102
material	polipropileno
lote	pacote com 100 pç

### *Abraçadeira Plástica sem presilha*

fabricante	Goema
p/ tubo bitola	<b>DN 50 (2)</b>
código	TA 60 00 102
material	polipropileno
lote	pacote com 50 pç

### *Abraçadeira Plástica sem presilha*

fabricante	Goema
p/ tubo bitola	<b>DN 65 (2.1/2)</b>
código	TA 75 00 102
material	polipropileno
lote	pacote com 50 pç

### *Abraçadeira Plástica sem presilha*

fabricante	Goema
p/ tubo bitola	<b>DN 80 (3)</b>
código	TA 80 00 102
material	polipropileno
lote	pacote com 50 pç

\* Quantidade menores, podem ser consultadas.





# GOEMA

Consultoria Indústria Comércio Ltda

**Fabricação e distribuição no Brasil**

Rua Alvarenga Peixoto, 342 - Vila Anastácio

CEP: 05095-010- São Paulo - SP - Brasil

+55 (11) 3832-5177 / [www.goema.com.br](http://www.goema.com.br)